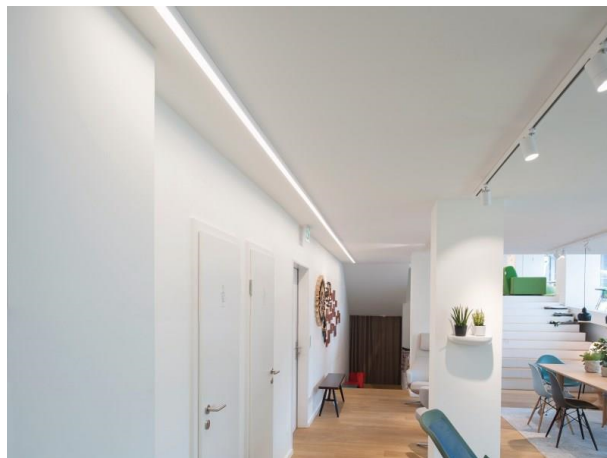
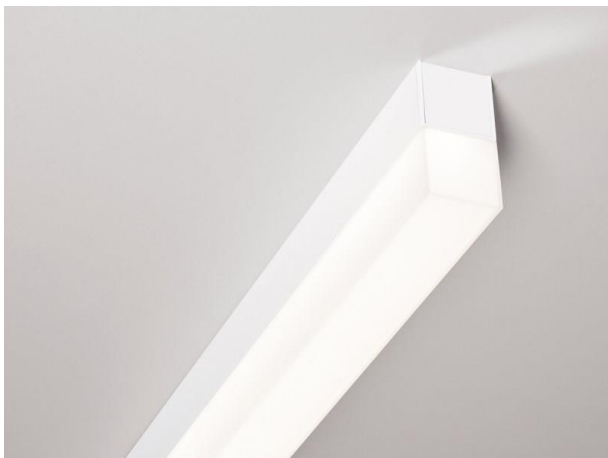


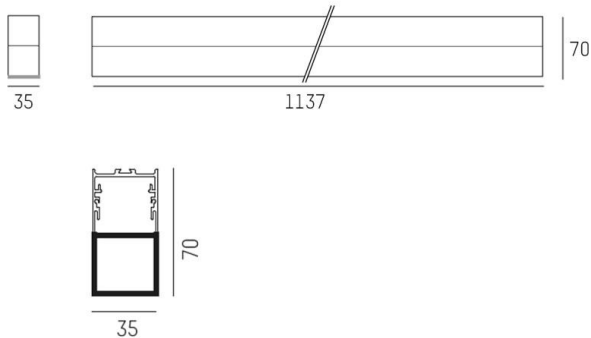
## RIDE

577-01003202905d

RIDE SD WAND-DECKEN AUFBAULEUCHTE aus stranggepresstem Aluminiumprofil, weiß, ähnlich RAL 9016, satinierte PMMA-Abdeckung KUBISCH für homogene Ausleuchtung Lichtaustritt direkt, mit Betriebsgerät, max. 500mA, Dimmbarkeit: DALI, IP20,



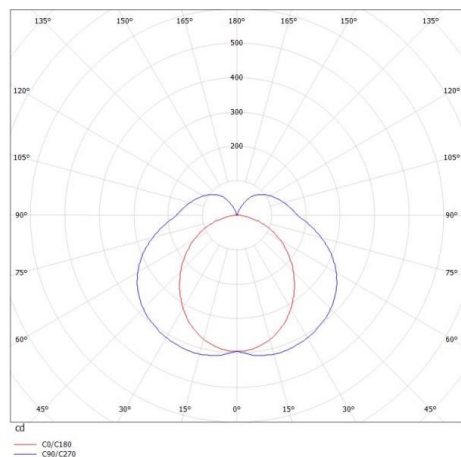
### SKIZZE



### TECHNISCHE DETAILS

Systemleistung [W]	19
Leuchtmittel	LED
Lichtstrom [lm]	2020
Strom Sek. [mA]	500
Lichtfarbe [K]	3000K
CRI	>90
Optik	PMMA Opaldiffuser kubisch
Designer	INHOUSE
Betriebsgerät	mit Betriebsgerät
Dimmbarkeit	DALI
Lichtaustritt	direkt
Spannung [V]	220-240V 50/60Hz
Material	stranggepresstem Aluminiumprofil
Länge [mm]	1136,6
Breite [mm]	35
Höhe [mm]	70
Schutzart [IP]	IP20
Schutzklasse	Schutzklasse I
Stoßfestigkeit	IK03
Nettogewicht [kg]	2,16
Farbe Leuchte	weiß
RAL	9016
EAN-Nummer	9008905691522
Lebensdauer [h]	L80 B10 50 000
Energieeffizienzkl.	E
Anz Leuchten B16A	50

### LICHTVERTEILUNGSKURVE



Energielabel



Die Werte sind Bemessungswerte. Leistung und Lichtstrom unterliegen initial einer Toleranz von +/- 10%.  
Toleranz der Farbtemperatur: +/- 150 K. Die Werte gelten wenn nicht anders angegeben für eine Umgebungstemperatur von 25°C.