

# RINSEKIT LIEFERUMFANG

RinseKit ist sofort einsatzbereit.  
Im Lieferumfang enthaltene Teile:

- Wasserbehälter
- 1,80 m Schlauch
- Sprühkopf
- Schlauchverbindung
- Schnellkupplung zum Wasserhahn
- An/Aus-Ventil



Behälter



1,80 m Schlauch



Sprühkopf



Schlauchverbindung



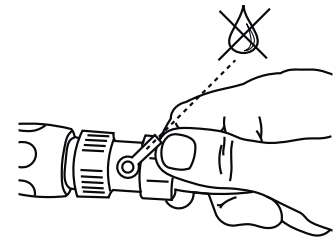
Schnellkupplung



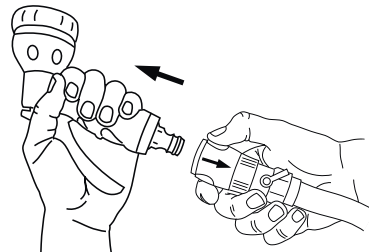
An/Aus-Ventil

# BEFÜLLEN DES RINSEKIT®

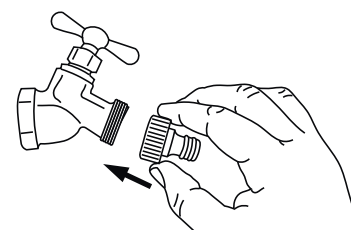
Anleitungsvideo: [www.rinsekit.com/faq](http://www.rinsekit.com/faq)



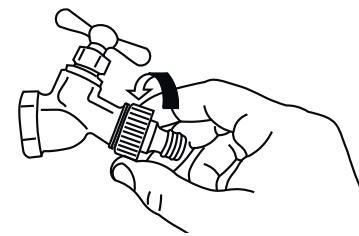
1 Schlauchventil auf "Off" drehen.



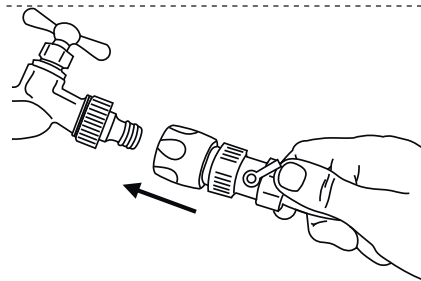
2 Blauen Ring herunterziehen, um so den Schlauch vom Sprühkopf abzukoppeln.



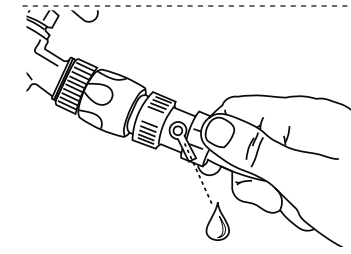
3 Wählen Sie einen Wasserhahn aus.



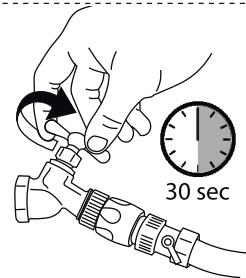
4 Schrauben Sie die Schlauchverbindung an.



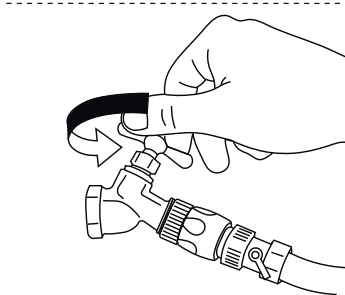
5 Verbinden Sie den Schlauch über die Schnellkupplung mit dem Hahn. Sie hören ein Klicken beim Einrasten.



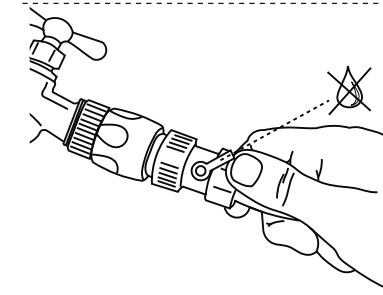
6 Rinsekit Schlauchventil einschalten.



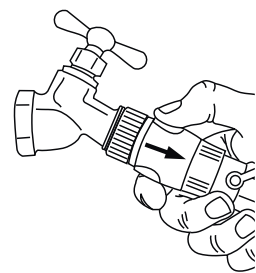
7 Wasserhahn aufdrehen und Wasser für 30 Sekunden laufen lassen. (Sie können RinseKit nicht überfüllen.)



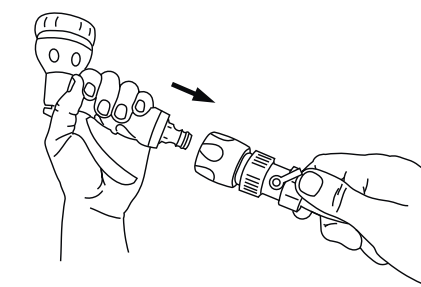
8 Wasserhahn zudrehen.



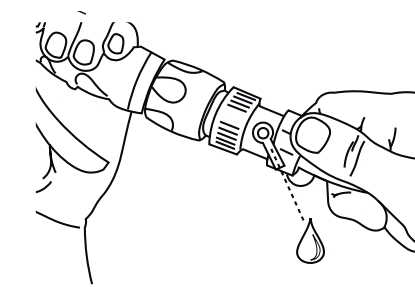
9 RinseKit Schlauchventil auf "Off" drehen.



10 Blauen Ring runterziehen, um den Schlauch vom Wasserhahn abzukoppeln.



11 Sprühkopf ankoppeln. Sie sollten beim Einrasten ein Klicken hören.



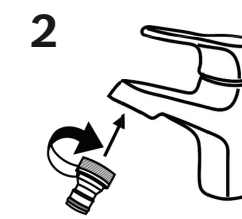
12 RinseKit Schlauchventil anstellen und losbrausen!

# MIT WARMEM WASSER BEFÜLLEN

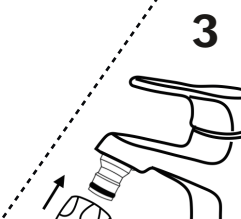
Gibt es etwas Besseres als eine warme Dusche? Befüllen Sie Ihren RinseKit mit Hilfe des Heiß-Wasser-Adapters mit warmem Wasser.



1 Schrauben Sie den Wasserstrahlregler ab und legen Sie ihn beiseite. Sie brauchen eventuell einen Schraubenschlüssel.



2 Schrauben Sie den Wasserhahn-adapter an.



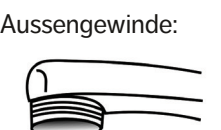
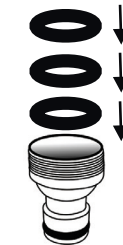
3 Koppeln Sie den Schlauch an.

# SEPARAT ZU ERWERBEN.

Der Adapter für Spülbecken passt auf zwei Wasserhahntypen



Innengewinde:  
Drei Dichtungsringe für Innengewinde verwenden.



Aussengewinde:  
Nur einen Dichtungsring für Aussengewinde verwenden.



### ACHTUNG!

Nutzen Sie niemals Wasser über 43°C in Ihrem RinseKit. Sie könnten Ihren RinseKit beschädigen oder sich verbrennen. Wenn es zu heiß zum Anfassen ist, ist es zu heiß für Ihren Rinsekit.

# ENTLEEREN UND INSTANDHALTEN

Anleitungsvideo: [www.rinsekit.com/faq](http://www.rinsekit.com/faq)

Nach Gebrauch wird häufig etwas Wasser im RinseKit zurückbleiben. Wir empfehlen, dass Sie nach jeden 15 Gebräuchen das Wasser aus Ihrem RinseKit ablassen, um die beste Leistung zu erzielen.



Lokalisieren Sie die Ablassschraube.



Drehen Sie die Schraube raus (gegen den Uhrzeigersinn). Sie brauchen evtl. einen Schraubenschlüssel, um die Schraube zu lösen.



Verahren Sie die Ablassschraube sicher auf, um Sie anschließend wieder reinzudrehen. Halten Sie die Ringe sauber (Sand und Schmutz).



Drehen Sie Ihren RinseKit um und lassen Sie das Restwasser ab. Wenn der Behälter leer ist, drehen Sie die Schraube mit der Hand wieder fest rein. Jetzt können Sie Ihren RinseKit wieder auffüllen.