

PLASMASCHNEIDER



Qualität seit 40 Jahren



DRUCKMINDEREINHEIT + MANOMETER & DRUCKLUFTANSCHLUSS



10 MM MATERIAL STAHL



SCHNEIDBRENNER, MASSEKABEL, 2 ERSATZDÜSEN-SÄTZE

NEU

GPS-E 40 A.2

PLASMASCHNEIDER

- Hochfrequenz Plasmaschneider 15-40A
- für max. 10 mm Materialstärke
- 2,5 Meter Schneidbrenner
- Massekabel
- Druckmindereinheit mit Manometer, Druckluftanschluss & Wasserabscheider
- ED bei max. Schweißstrom 230V : 40A~20%
- Je 2 Ersatzdüsen-Sätze

Der Güde Plasmaschneider GPS-E A.2 ist das ideale Einsteigermodell für alle, die sich dem Thema Plasmaschneiden verschrieben haben. In Verbindung mit einem Kompressor mit mindestens 150ltr/min Liefermenge, können mühelos und schnell Bleche und Stahl bis zu einer Stärke von max. 10mm geschnitten werden. Auch andere Materialien, wie Aluminium, Kupfer, Messing oder Edelstahl können problemlos, auch im Freihandschnitt verarbeitet werden. Im kreativen Heimwerker und Hobbybereich ergeben sich dadurch vielfältige Möglichkeiten in allen Formen.

Passendes Zubehör:
 # 20087 Ersatzdüsen Set
 # 20088 Ersatzdüsen Set
 # 20068 Pantograph



Technische Daten	GPS-E 40 A.2	GPS-E 40 A
Artikelnummer	20092	20086
Netzspannung / Frequenz	230 V / ~50 Hz	230 V / ~50 Hz
Isolationsklasse	H	H
Schutzart	IP21S	IP21S
max. Netzleistung 230V	5,79 kVA	5,8 kVA
Absicherung, träge	16 A	16 A
Leerlaufspannung	270 V	270 V
max. Schweißstrom 230V	15 - 40 A	15 - 40A
empfohlene Materialstärke	max. 10 mm	max. 10 mm
Einschaltdauer bei max. Strom 230V	40A~20%	40A~20%
Länge x Breite x Höhe	407 x 142 x 286 mm	440 x 145 x 290 mm
Länge Schneidbrenner	2,5 m	3,0 m
Gewicht	6,2 kg	7,8 kg

SOLANGE VORRAT REICHT!



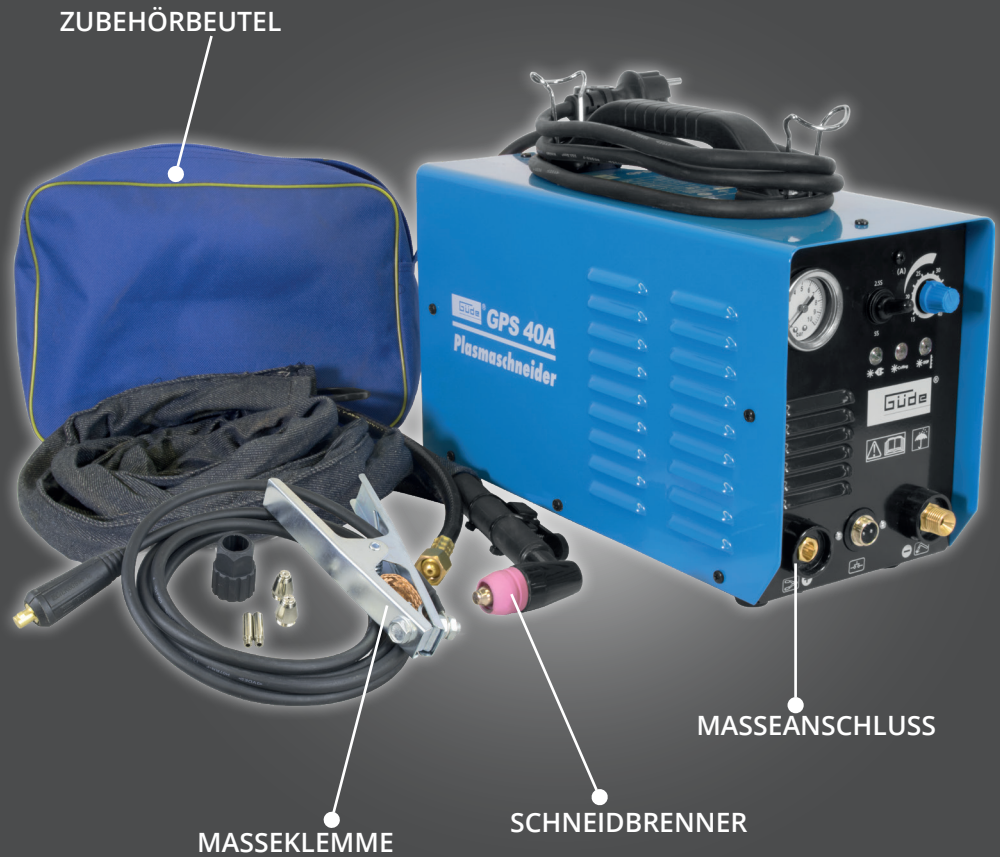
MASSEKLEMME MIT KABEL



SCHNEIDBRENNER 4M



PLASMASCHNEIDEN



GPS 40 A

PLASMASCHNEIDER

- Hochfrequenz Plasmaschneider 10-40A
- für max. 12 mm Materialstärke
- 4 Meter Schneidbrenner
- ED bei max. Schweißstrom 230V :40A ~ 25%

Mit dem Güde Plasmaschneider rundet Güde das Sortiment der Invertermaschinen ab und bietet hiermit die Möglichkeit, zu verschweißende Blech- und Stahlteile präzise, schnell und mühelos auf die gewünschte Form zu schneiden. Mit der entsprechenden Luftleistung sind Schnitte von bis zu 12mm Materialstärke bei einer max. Stromstärke von 40 A, möglich. Der Mindestluftbedarf liegt bei 150ltr/min (3-6 bar) und muss mit einem entsprechenden Kompressor zur Verfügung gestellt werden. Sowohl gerade Materialschnitte als auch freihändige Konturschnitte lassen sich problemlos durchführen und mit dem optional erhältlichen Pantographen #20068 anfertigen.

Technische Daten

GPS 40 A

Artikelnummer	20063
Netzspannung / Frequenz	230 V / ~50 Hz
Isolationsklasse	H
Schutzart	IP 21 S
max. Netzleistung 230V	6,9 kVA
Absicherung, träge	16 A
Leerlaufspannung	370 V
max. Schweißstrom 230V	15 - 40 A
empfohlene Materialstärke	max. 12 mm
Einschaltdauer bei max. Strom 230V	40A~25%
Länge x Breite x Höhe	380 x 160 x 225 mm
Länge Schneidbrenner	4,0 m
Gewicht	9,3 kg





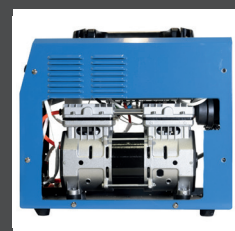
THERMOSCHUTZ



PLASMASCHNEIDEN



10 MM MATERIAL STAHL

INTEGRIERTER
KOMPRESSOR

NEU JETZT MIT EINGEBAUTEM KOMPRESSOR

GPS-K 40 AIR CUT

PLASMASCHNEIDER

- Hochfrequenz Plasmaschneider 15-40A
- max. 12 mm Materialstärke
- Manometer und Wasserabscheider
- ED bei max. Schweißstrom 230V: 40A ~20%
- Je 2 Ersatzdüsen Sätze
- 80 ltr/min Kompressorleistung, 1,6 bar Druck
- 3,0 m Schneidbrenner

Der Plasmaschneider GPS-K 40 AIR CUT, ist durch den im Gerät integrierten Kompressor, sofort einsatzbereit. Im kreativen Heimwerker und Hobbybereich lassen sich damit vielfältige Ideen und Projekte verwirklichen. Die zusätzliche Anschaffung eines Kompressors ist beim AIR CUT 40 nicht notwendig. Ähnlich wie bei den bestehenden Modellen, sind Schnitte in verschiedene Metalle wie Stahl, Aluminium, Messing, Kupfer und Edelstahl bis zu einer Dicke von ca. 12mm möglich. Der AIR CUT 40 ist wie alle anderen Plasmaschneidern von Güde kompatibel mit dem Pantograph # 20068.

Mit einer entsprechenden Vorlage lassen sich kreative Formen von einer Papiervorlage oder Schablone auf Blech kopieren und ausschneiden

Technische Daten	GPS-K 40 AIR CUT
Artikelnummer	20094
Netzspannung / Frequenz	230 V / ~50 Hz
Isolationsklasse	H
Schutzart	IP 21 S
max. Netzleistung 230V	6,34 kVA
Absicherung, träge	16 A
Leerlaufspannung	270 V
max. Schweißstrom 230V	15 - 40 A
empfohlene Materialstärke	max. 12 mm
Einschaltdauer bei max. Strom 230V	40 A ~20%
Länge x Breite x Höhe	430 x 290 x 390 mm
Länge Schneidbrenner	3,0 m
Gewicht	18,2 kg

VORAUSSICHTLICH LIEFERBAR AB 12/2020



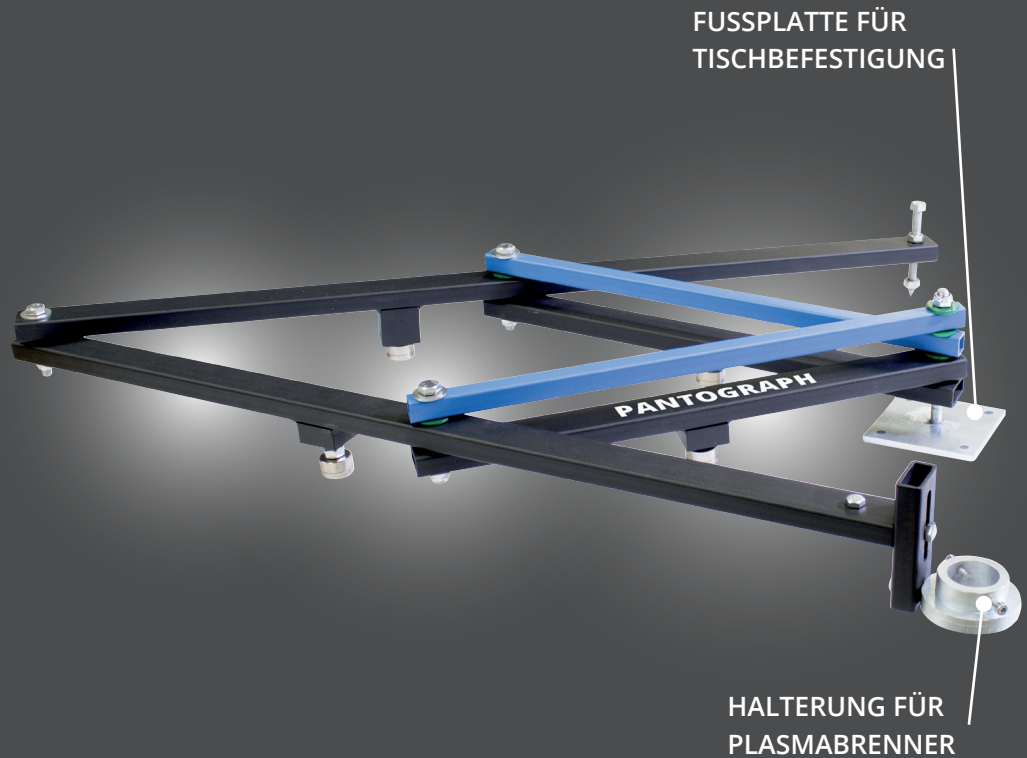
HALTERUNG FÜR
PLASMA Brenner



PANTOGRAPH IM EINSATZ



FERNBEDIENUNG FÜR
PLASMACUTTER



FUSSPLATTE FÜR
TISCHBEFESTIGUNG

HALTERUNG FÜR
PLASMA Brenner

PANTOGRAPH

PANTOGRAPH

Der Pantograph, ist das ideale Zubehör für den Plasmaschneider zur Übertragung von laminierten Zeichnungen oder Schablonen auf ein Blech oder andere metallische Werkstoffe. Besonders im kreativen Hobbybereich sind dem Anwender hier kaum Grenzen gesetzt. Nahezu alle erdenklichen Formen und Figuren können mit dem Pantograph kopiert bzw. auf ein Werkstück übertragen werden. Hier kommen Stahl und Blechkünstler voll auf Ihre Kosten.

- Fernbedienung für Plasmacutter
- Halterung für Plasmabrenner
- Fussplatte für Tischbefestigung
- Konturführungsnadel

Passend zu:
 # 20063 GPS 40-A
 # 20086 GPS E 40-A
 # 20092 GPS E 40-A.2
 # 20094 GPS-K 40 AIR CUT



Technische Daten

PANTOGRAPH

Artikelnummer	20068
Länge x Breite x Höhe	380 x 160 x 225 mm
Gewicht	9,3 kg



BEISPIEL MOTIV



STROMVERFAHREN, SOLAR
+ WECHSELBARE BATTERIE

180° SICHT DURCH
SEITENFENSTER

TRUE COLOR

STABILE, SCHLAGFESTE
HELMSCHALE

NEU



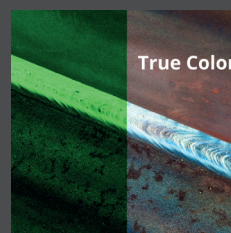
180° SICHT DURCH
SEITENFENSTER



EINSTELLBARE FILTER-
EMPFINDLICHKEIT



UMSCHALTER FÜR SCHNEID-
SCHLEIF UND
SCHWEISSARBEITEN

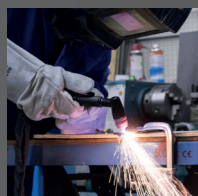


TRUE COLOR - OPTIMALE
SICHTVERHÄLTNISSE OHNE
FARBSCHATTIERUNG

GSH 180-TC-2

AUTOMATIK SCHWEIßHELM

- Stabile schlagfeste Helmschale
- **Stufenlos einstellbare** Hell-bzw. Abdunklungsstufe
- **Stufenlos einstellbare** Verzögerungszeit
- **Auto-Abdunklungsfilter** (100x83mm)
- Stromverfahren; Solar+wechselbare Batterie CR 2450/3V
- **Stufenlos einstellbare** Filterempfindlichkeit
- Batterie Kontrollfunktion
- **Stufenlos einstellbares** Kopfband
- **True Color** für optimale Sichtverhältnisse ohne Farbschattierung
- 180°-Sicht durch Seitenfenster
- Umschaltbar für Schneid-Schleif und Schweißarbeiten



PLASMASCHNEIDEN



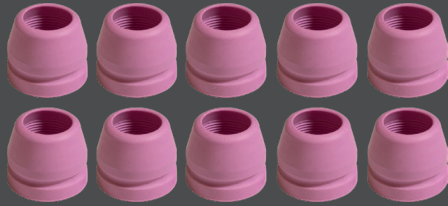
SCHLEIFEN



SCHWEISSEN

Technische Daten	GSH 180-TC-2
Artikelnummer	16924
Art der Stromversorgung	Li-Knopfzelle CR 2450
Schutzglas	379 DIN
Größe Schutzglas LxB	133 x 114 x10 mm
Sichtfeld LxB	100 x 83 mm
Reaktionszeit Hell/Dunkel	1/10000 s
Reaktionszeit Dunkel/Hell	0,1 - 0,8 s
Dunkelstufe	DIN 5-9/9-13
Hellstufe	DIN 4
Länge x Breite x Höhe	323 x 238 x 238 mm
Gewicht	0,6 kg

VORAUSSICHTLICH LIEFERBAR AB 03/2021



KERAMIKDÜSE #20064

bestehend aus :

- 10 Keramikdüsen

Passend zu # 20063



PLASMASCHNEIDDÜSE #20065

Plasmaschneiddüse 1,2 mm / 40 Amp.

bestehend aus :

- 10 Plasmaschneiddüsen

Passend zu # 20063



ELEKTRODE 1,2MM #20066

bestehend aus :

- 10 Elektroden zu Plasmaschneiddüse 1,2mm

Passend zu # 20063

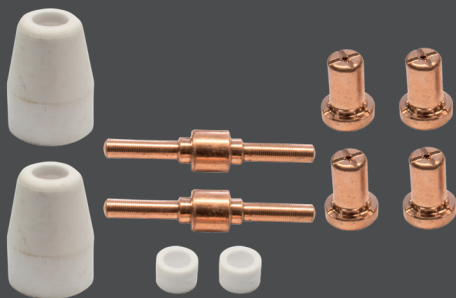


PLASMA ZUBEHÖR SET #20067

bestehend aus :

- 3 Elektroden
- 2 Keramikdüsen
- 6 Plasmaschneiddüsen

Passend zu # 20063

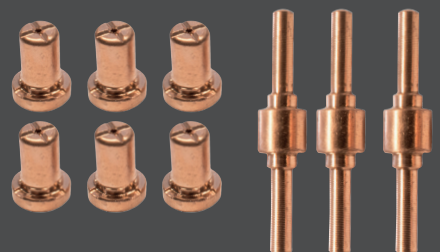


PLASMA ZUBEHÖR SET #20087

bestehend aus :

- 2 Elektroden
- 2 Keramikdüsen
- 2 Keramikringe
- 4 Plasmaschneiddüsen

Passend zu # 20086 #20092 #20094



PLASMA ZUBEHÖR SET #20088

bestehend aus :

- 3 Elektroden
- 6 Plasmaschneiddüsen

Passend zu # 20086 #20092 #20094



BESUCHEN SIE UNS AUF UNSERER HOMEPAGE
▪ WWW.GUEDE.COM ▪

einfach gut!



Für Druckfehler keine Haftung - Modelländerungen vorbehalten - Stand 25.08.2020

