



**DS-155**

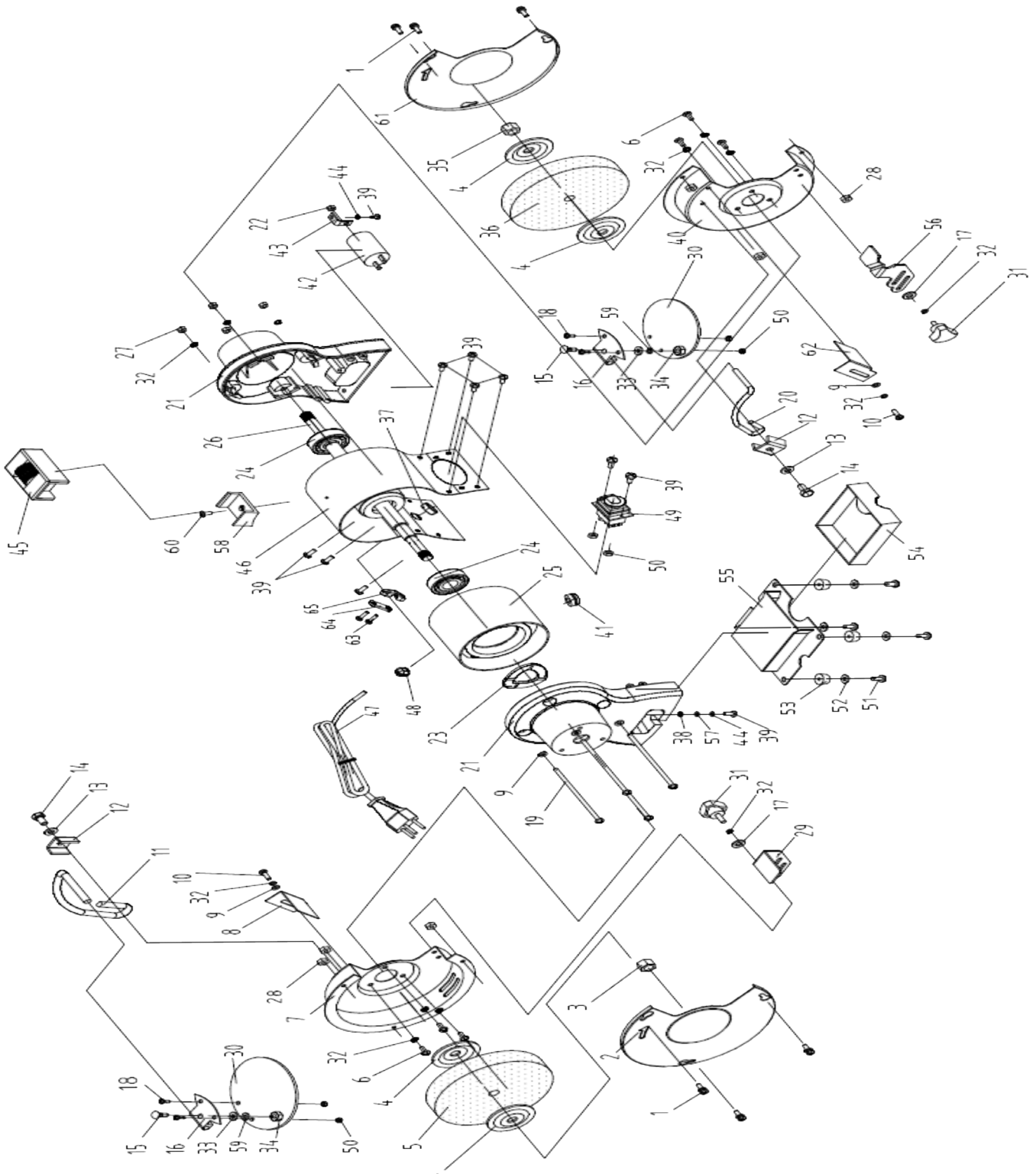
**ERSATZTEILLISTE  
LISTE DES PIÈCES DÉTACHÉES**

RODM 04.2023

**DOPPELSCHLEIFMASCHINE  
MEULEUSE-AFFÛTEUSE DOUBLE**

**Art. Nr. 659141 DS-155**





No.	Beschreibung D	Description F	Spezifikation / Spécification	Art.	st./ pce.
1	Schraube	Vis	M5x18	*	6
2	Abdeckung links	Couvercle gauche		*	1
3	Mutter linksgewinde	Écrou à filetage gauche	M12 left	2005713	1
4	Scheibenflansch	Set de brides		2005693	4
5	Schleifscheibe K36	Meule grain 36	150x20x12.7	659329	1
6	Schraube	Vis	M5x10	*	6
7	Schleifschutz links	Protection disque gauche		*	1
8	Winkel	Angle		*	1
9	Scheibe	Rondelle	D5	*	8
10	Schraube	Vis	M5x8	*	2
11	Plexiglashalterung links	Support plexi gauche		2005712	1
12	Klemmplatte	Support en tôle		2005712	2
13	Scheibe	Rondelle	D6	2005712	2
14	Schraube	Vis	M6x14	2005712	2
15	Schraube	Vis	M6x16	2005705	2
16	Klammer zu Plexiglas	Support pour plexi		2005705	2
17	Scheibe	Rondelle	D5	659557	2
18	Schraube	Vis	M4x10	2005705	4
19	Schraube	Vis	M5x124	*	4
20	Plexiglashalterung re.	Support plexi droite		2005712	1
21	Gehäuseabdeckung	Couvercle		*	2
22	Mutter	Écrou	M8	*	1
23	Scheibe	Rondelle	D35	*	1
24	Kugellager	Roulement à billes	180202	*	2
25	Stator	Inducteur		*	1
26	Rotor	Induit		*	1
27	Mutter	Écrou	M5	*	4
28	Mutter	Écrou	M5	*	6
29	Auflagetisch links	Table d'appui gauche		659557	1
30	Plexiglas	Protexion plexi		2005705	1
31	Knopf	Bouton		659557	2
32	Federring	Rondelle élastique	D5	659557	14
33	Scheibe	Rondelle	D6	2005705	2
34	Mutter	Écrou	M6	2005705	2

No.	Beschreibung D	Description F	Spezifikation / Spécification	Art.	st./ pce.
35	Mutter	Écrou	M12	*	1
36	Schleifscheibe K60	Meule grain 60	150x20x12.7	659331	1
37	Knopf	Bouton	M16	*	1
38	Scheibe	Rondelle	D4	*	1
39	Schraube	Vis	M4x8	2005716	11
40	Schleifschutz rechts	Protection droite		*	1
41	Buchse	Douille		*	1
42	Kondensator	Condensateur	6µF/450V	2005704	1
43	Kondensator-Halterung	Support condensateur		2005704	1
44	Federring	Rondelle élastique	D4	*	2
45	Abrichtvorrichtung	Dispositif de dressage		2005692	1
46	Motorgehäuse	Carter du moteur		*	1
47	Netzkabel 230V	Câble d'alimentation		383488	1
48	Zugentlastung	Décharge de traction		*	1
49	Schalter Ein/Aus	Interrupteur ON/Off		2005716	1
50	Mutter	Écrou	M4	2005705/ 2005716	5
51	Schraube	Vis	M4x16	2005715	4
52	Scheibe	Rondelle	D4	2005715	4
53	Gummifuss	Pied caoutchouc		2005715	4
54	Schubblade	Tiroir p. accessoires		*	1
55	Grundplatte	Plaque de base		*	1
56	Auflagetisch rechts	Table d'appui droite		659557	1
57	Scheibe	Rondelle	D4	*	1
58	Halterung	Support		*	1
59	Federscheibe	Rondelle élastique	D6	2005705	2
60	Schraube	Vis	M5X8	*	1
61	Abdeckung rechts	Protection droite		*	1
62	Winkel	Angle		*	1
63	Schraube	Vis	M4X16	*	2
64	Platte	Plaque		*	1
65	Platte	Plaque		*	1

\* auf Anfrage, sur demande



**DS-155**

**ERSATZTEILLISTE  
LISTE DES PIÈCES DÉTACHÉES**

Technische Änderungen die dem Fortschritt oder der Sicherheit dienen sind jederzeit vorbehalten.  
Sous réserve de modifications servant au progrès technique et à la sécurité.

**Allchemet AG**

Werkstrasse 4  
CH-6020 Emmenbrücke

T +41 41 209 65 00  
F +41 41 209 65 65

[www.allchemet.ch](http://www.allchemet.ch)  
[info-emm@allchemet.ch](mailto:info-emm@allchemet.ch)