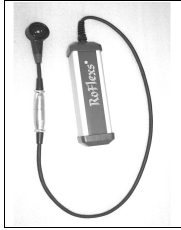
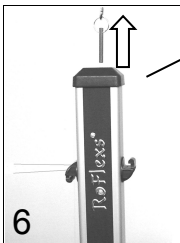
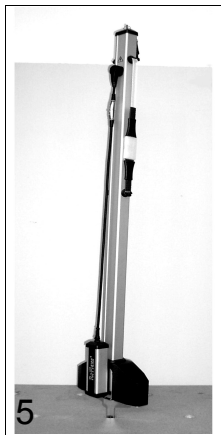
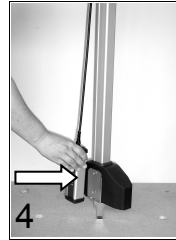
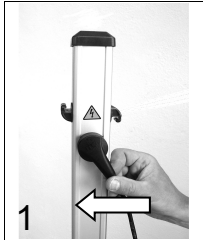


Betrieb mit Akku



Bei vollständig geladenen Akku* kann je nach Umgebungstemperatur und Luftfeuchtigkeit durchaus mit einer Betriebsdauer/Spannungsversorgung von mindestens 60 Stunden gerechnet werden.

Akku nachladen: Kurzes 14cm Adapterkabel* mit Druck auf den Knopf vom Akkukabel abziehen und mit dem Kabel des Ladegerätes* verbinden.

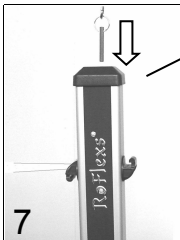


Magnetstift* herausziehen, um das Gerät einzuschalten.



Die LED-Leuchte blinkt grün und signalisiert den

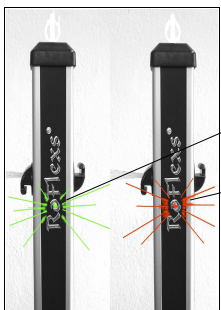
Zustand: EIN / ON



Magnetstift* einstecken, um das Gerät auszuschalten.

Die LED-Leuchte erlischt und signalisiert den

Zustand: AUS / OFF



LED blinkt grün = **Akkuleistung ausreichend**

LED blinkt rot = **Akku laden!** oder Wechselakku (Optional) anschließen

* Zubehörteile wie Akku, Ladegerät, Magnet- und Ersatzmagnetschlüssel, sowie Lanyard, MagCode-Can Adapter und der Mobil-Lader sind ausschließlich bei RoFlex Premium E Set's enthalten, ansonsten optional erhältlich.

Im Interesse fortlaufender Verbesserungen behält sich RoFlex das Recht vor, das Design und die technischen Daten für Produktverbesserungen ohne vorherige Ankündigung zu ändern. Die angegebenen technischen Leistungsdaten sind nominale Werte von Produktionseinheiten. Es können Abweichungen von diesen Werten bei einzelnen Geräten auftreten.

Gebrauchsanweisung

ROFLEXS PREMIUM E

mit integriertem Weidezaungerät

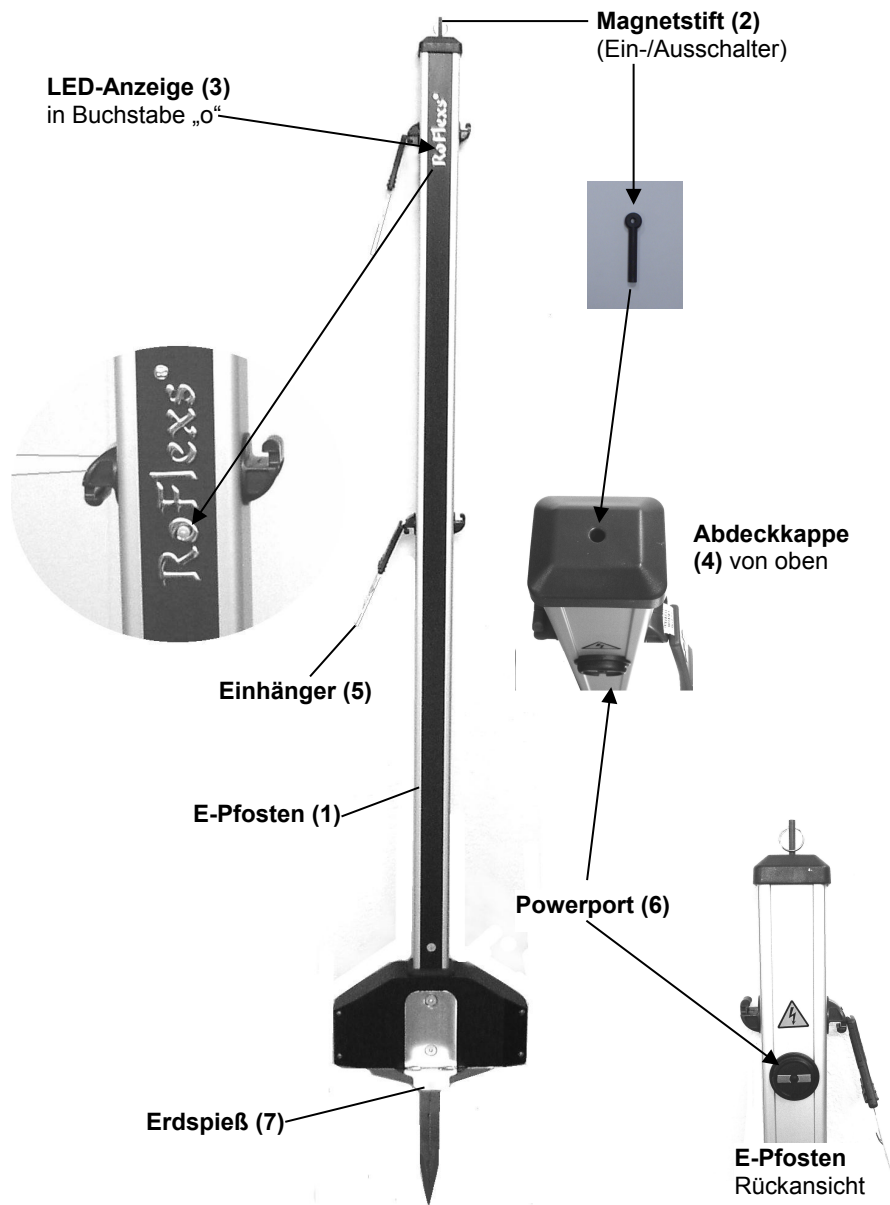
RoFlex[®]
Die mobilen Zäune.



Wir danken Ihnen für das mit dem Kauf erwiesene Vertrauen. Bei der Fertigung wurden strengste Qualitätsanforderungen zugrunde gelegt, die eine einwandfreie Funktion der Gerätesicherstellen.

Nichtbeachtung der Bedien- und Sicherheitshinweise führt zum Ausschluss von Garantie und Produkthaftung. Geöffnete Geräte sind von der Gewährleistungspflicht grundsätzlich ausgeschlossen.

Produkt-Hotline: 039037 – 959 760 * (wochentags von 9:00 – 16:00 Uhr)



Gewährleistung:

Bei sachgemäßer Anwendung besteht 2 Jahre Gewährleistung auf Funktions- und Materialfehler. Unsachgemäße Anwendung, selbst geöffnete Produkte, sowie ausgelöste Sicherheitslaschen aufgrund durchgegangener oder sich in den Zaun gewälzter Pferde, unterliegen nicht der Gewährleistungspflicht und führen ggf. zum Garantieverfall.

RoFlexs-Zäune können Rückstände von Korrosionsschutz u. Produktionsspuren aufweisen. Diese beeinflussen nicht die technische Funktionalität und unterliegen somit nicht der Gewährleistungspflicht. Ein Anspruch auf Tausch bzw. kostenlosen Ersatz ist ebenfalls ausgeschlossen.

2

Der RoFlexs Premium-E ist ausschließlich für den Betrieb in einem RoFlexs-Paddock konzipiert. Die maximale Weidezaunbandlänge sollte 60 lfd. Meter **nicht** überschreiten.

Achtung! Bei diesem Weidezaungerät wird das **Kapazitätsprinzip** verwendet. Die anliegende Spannung kann **nicht** mittels handelsüblichen Zaunprüfer gemessen werden. Zur Prüfung unbedingt die beiliegenden Hinweise beachten.

Inbetriebnahme

1. Vor Inbetriebnahme muss das komplette RoFlexs Premium E -Paddock aufgebaut sein. **Achtung!** Keine handelsüblichen Nachbar-Paddocks mit einem RoFlexs E-Paddock verbinden! Dies kann spezielle Bauteile des im E-Pfosten integrierten Weidezaungerätes zerstören und führt unweigerlich zum Garantiausschluss!
2. Magnetstift (2) in die Öffnung der Abdeckkappe (4) des RoFlexs E-Pfostens (1) einstecken und Spannungsquelle (Akku) anschließen (s. letzte Seite Abb.1 bis 5)
3. Inbetriebnahme durch Entnahme des Magnetstiftes (2) aus der Abdeckkappe (4). **Betriebsanzeige LED (3) blinkt jetzt grün!**

Abschaltung

1. Abschalten des Weidezaungerätes durch Einstecken des Magnetstiftes (2) in die Abdeckkappe (4). Mit leichter Drehbewegung einstecken.
2. Lösen des Powerclips (Akku-Anschluss) vom Powerport (6) des E-Pfostens (1). **Achtung!** Vorsichtig! ca. 45° gegen den Uhrzeigersinn drehen. Unbedingt die Stellung der 3 Zapfen beachten!
3. Sicherheits - Restspannung jetzt unbedingt entladen! Dazu einen Eihänger (5) kurz mit dem Erdspieß (7) des E-Pfostens (1) in Kontakt bringen!

Sicherheitshinweise

Premium E-Pfosten (1) unbedingt wie folgt Erden!

Erdspieß (7) des E-Pfostens im Boden gesteckt = Erdung

RoFlexs Aluminium-Pfosten sind gegen Überschläge **bis 4800 Volt** geschützt und isoliert.

Stromführend sind lediglich Weidezaunbänder, Eihänger (5) sowie die Innenseiten (Kontaktbleche) der Umlenker.

Pflegehinweise

Kontakte am Powerclip (Akku-Anschluss) und Powerport (5) regelmäßig mit leicht angefeuchtetem Tuch reinigen und trocknen lassen.

Akku-Anschlusskabel nicht knicken bzw. mit scharfen Gegenständen beschädigen.

Maßnahmen bei Störung

LED-Anzeige (3) leuchtet nicht / blinkt nicht grün:

- korrekten Sitz sämtlicher Anschlüsse prüfen, unbedingt die Stellung der 3 kleinen Zapfen/Nasen beachten
- Magnetstift (2) mit Drehbewegung einstecken, Akku abnehmen und erneut anschließen, Magnetstift (2) wieder entnehmen
- Stromquelle (Akku) u. Akku-Anschlusskabel prüfen, ggf. Akku neu laden

3

- LED-Anzeige (3) blinkt grün, es ist aber keine Spannung auf dem Zaun
- bei Mobil-Paddocks sicherstellen, dass sich kein Bewuchs am Zaun befindet, da sonst Ableitung gegen Erde erfolgt,
 - Luftfeuchtigkeit größer als 95% kann ungewollte Ableitungen gegen Masse auslösen

